



RACCOLTA DIFFERENZIATA

Comune di BORDOLANO

"Ridurre - Riutilizzare - Riciclare - Recuperare"

La raccolta differenziata finalizzata al riciclaggio e al recupero, è uno dei sistemi più efficaci per fronteggiare l'emergenza rifiuti perché permette di **ridurre il volume dei rifiuti** da inviare in discarica ed anche di **risparmiare materie prime ed energia**.

Per avere una raccolta differenziata efficace le Amministrazioni Comunali hanno il compito di predisporre un servizio efficiente e attuare campagne di sensibilizzazione affinché i cittadini possano collaborare separando i rifiuti domestici E SMALTENDOLI NEL CORRETTO MODO.



Situazione attuale

Nel Comune di BORDOLANO è attiva la

RACCOLTA DOMICILIARE DEI RIFIUTI

Sono inoltre attive diverse tipologie di raccolte differenziate con contenitori presenti sia in comune che nel centro di raccolta differenziata



CONTENITORI E SACCHI

DOTAZIONE FISSA (UNA SOLA VOLTA)

- Contenitori per UMIDO
- Contenitori VETRO E ALLUMINIO



DOTAZIONE ANNUALE :

- Calendario raccolte
- Sacchi gialli per raccolta plastica
- Sacchi per la raccolta della frazione umida



11

Novembre

November

نُونِبَر



CARTA
PAPER

الورق



UMIDO
ORGANIC

الفضلات العضوية الرطبة



FOGLIAME
GARDEN WASTE

أغصان



VETRO / METALLO
GLASS / METAL

المعادن والزجاج



PLASTICA
PLASTIC

بلاستيك



SECCO
NON RECYCLABLE

بقايات جافة

Esporre i rifiuti la sera prima del giorno di raccolta. In caso contrario la raccolta non potrà essere garantita.



2011

1 Mar

Tutti i Santi

2 Mer

Comm. Defunti

3 Gio

S. Silvia

4 Ven

S. Carlo Borromeo

5 Sab

S. Zaccaria

6 Dom

S. Leonardo

7 Lun

S. Ernesto

8 Mar

S. Goffredo

9 Mer

S. Oreste

10 Gio

S. Leone Magno

11 Ven

S. Martino di Tours

12 Sab

S. Renato

13 Dom

S. Diego

14 Lun

S. Giocondo



INFO

CASALASCA SERVIZI SPA

z. a. San Giovanni in croce
T. 0375 311042

UFFICIO TIA

piazza Garibaldi, 3
Casalmaggiore
T. 0375 201927

Numero Verde

800 550797

NOTE:

15 Mar

S. Alberto Magno

16 Mar

S. Margherita

17 Gio

S. Elisabetta

18 Ven

S. Odone

19 Sab

S. Fausto

20 Dom

S. Benigno

21 Lun

Presentez. B. V. Maria

22 Mar

S. Cecilia

23 Mer

S. Clemente

24 Gio

S. Flora

25 Ven

S. Caterina

26 Sab

S. Corrado

27 Dom

I Dom. di Avvento

28 Lun

S. Giacomo

29 Mar

S. Saturnino

30 Mer

S. Andrea



ECOCENTRO

municipal collection point

المركز البيئي

ORARI DI APERURA

HOPENING HOURS

مواقيد العمل

MERCOLEDÌ WEDNESDAY الأربعاء	14.00 - 16.00	
VEDERDI FRIDAY الجمعة	10.00 - 12.00	16.30 - 18.00
SABATO SATURDAY السبت	09.00 - 12.00	14.00 - 16.00

INFORMAZIONE UTILE:

R.A.E.E. Rifiuti da apparecchiature elettriche ed elettroniche D. lgs 151/2005. Al momento della vendita di un apparecchio nuovo, i distributori sono obbligati al ritiro gratuito dell'apparecchio usato da sostituire.

Calendario fornito all'utenza.

Questo, permette all'utenza l'esposizione dei rifiuti in giorni ed orari precisi, contiene tutte le informazioni necessarie in caso di dubbio su cosa inserire nei sacchi o nei contenitori, contiene gli orari di apertura della Piazzola ed i rifiuti che si possono conferire presso di essa.



UMIDO
2 VOLTE ALLA SETTIMANA
(MARTEDI' E VENERDI')



VETRO E LATTINE
OGNI 15 GIORNI
(LUNEDI')



PLASTICA
1 VOLTE ALLA SETTIMANA
(LUNEDI')



CARTA
OGNI 15 GIORNI
(LUNEDI')



INDIFFERENZIATO
1 VOLTE ALLA SETTIMANA
(VENERDI')

PLASTICA

COME SI FA.....

Il materiale va inserito nel **sacco giallo** fornito in dotazione, ed esposto nel giorno indicato sul calendario



SI

COSA SI INSERISCE NELLA RACCOLTA PLASTICA

- bottiglie per acqua, bibite (ben schiacciate)
- flaconi per detersivi, shampoo
- confezioni sagomate (vaschette per uova, carne, verdura)
- POLISTIROLO
- sacchetti per alimenti, involucri merendine ecc...
 - Contenitori dello yogurt e dessert puliti
- borse della spesa, bicchieri e piatti in plastica



• POLISTIROLO

- sacchetti per alimenti, involucri merendine ecc...



- Contenitori dello yogurt e dessert puliti



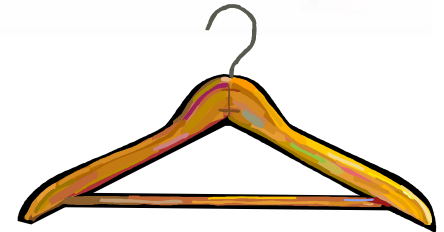
- borse della spesa, bicchieri e piatti in plastica



NO

COSA NON SI INSERISCE NELLA RACCOLTA PLASTICA

- oggetti in plastica non riciclabile e gomma
- giocattoli, grucce per abiti, ecc.
- Penne e pennarelli
- Custodie videocassette e CD
- Spazzolini da denti



CARTA

COME SI FA.....

Il materiale va opportunamente legato o inserito in sacchetti di carta o in cartoni, e posizionato fuori dall'abitazione il giorno di raccolta



SI

COSA SI INSERISCE NELLA RACCOLTA CARTA

- giornali e riviste, libri
- quaderni, fotocopie e fogli vari
- scatole per alimenti
- imballaggi di cartone
- tetrapak
- cartoni per le pizze



NO

COSA NON SI INSERISCE NELLA RACCOLTA CARTA

- **Carta plastificata, da forno, oleata**
- **Tovaglioli carta sporchi**
- **Carta e cartone sporchi di olio, vernice, colla**
- **Carta termica di SCONTRINI o FAX**
- **Carta COMBINATA**
(es. confezioni biscotti interno alluminio/esterno carta)



VETRO E LATTINE

COME SI FA.....

Il materiale va conferito utilizzando il contenitore blu fornito dall'Amministrazione Comunale e posizionato fuori dall'abitazione il giorno di raccolta, debitamente chiuso



SI

COSA SI PUO' INTRODURRE NEL CONTENITORE BLU



- bottiglie, vasetti, bicchieri in vetro
- Pellicola in alluminio
- Contenitori e scatolette in banda stagnata, in alluminio, in metallo (lattine bibite, tonno, pelati...)
- lampadine a incandescenza
- Bombolette spray
- Posate, pentole, chiavi in metallo



NO

COSA NON SI INSERISCE NEL CONTENITORE BLU

- **Piatti ed oggetti in ceramica**
(che vanno nel secco)
- **Specchi e lastre di vetro**
- **lampade al neon**



UMIDO

COME SI FA.....

Il materiale va conferito utilizzando il contenitore MARRONE fornito dall'Amministrazione Comunale e posizionato fuori dall'abitazione il giorno di raccolta, debitamente chiuso

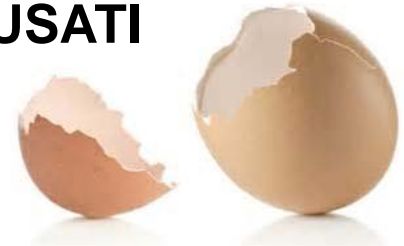
ALL'INTERNO USARE SOLO SACCHETTI RICICLABILI !



SI

COSA SI PUO' INTRODURRE NEL CONTENITORE MARRONE

- **ALIMENTI AVARIATI**
- **AVANZI CIBO (ANCHE OSSA - NOCCIOLI)**
- **CORTECCE**
- **FILTRO THE**
- **FIORI - PAGLIA**
- **FONDI CAFFE'**
- **GUSCIO UOVO**
- **STUZZICADENTI**
- **PANE**
- **SCARTO CUCINA**
- **TOVAGLIOLI CARTA SPORCHI**
- **SCOTTEX USATO**
- **LETTIERE DI ANIMALI**
- **FAZZOLETTI DI CARTA USATI**



NO

**COSA NON SI INSERISCE NEL
CONTENITORE MARRONE
DELL'UMIDO**

- **Carta plastificata, da forno, oleata**
- **Carta termica di SCONTRINI o FAX**



INDIFFERENZIATO SECCO

COME SI FA.....

Il materiale va conferito

**IN BORSINE O SACCHI
(PER ORA ANCHE NERI)**

**e posizionato fuori dall'abitazione il
giorno di raccolta, debitamente
chiuso**



SI

COSA SI INTRODUCE NEL SACCO DELL'INDIFFERENZIATA

- **COSMETICI**
- **CUOIO**
- **COTONE IDROFILO**
- **COTTONFIOC**
- **TUBETTO DENTIFRICIO**
- **FIORI FINTI**
- **GIOCATTOLI**
- **GOMMA-GOMMAPIUMA**
- **GRUCCE APPENDIABILI**
- **GUANTI IN GOMMA**
- **ASSORBENTI – PANNOLINI E PANNOLONI**
- **CALZE DI NYLON**
- **BIRO-MATITE-RIGHELLI**
- **CARTA CARBONE-SCONTRINI**
- **CARTA DA FORNO E OLEATA**
- **CASSETTE CD-DVD**
- **CIALDE CAFFE'**
- **CERAMICA (PIATTI, CIOTOLO)**
- **PETTINI E SPAZZOLE**
- **POSATE IN PLASTICA**
- **SPAZZOLINO DA DENTI**
- **SPUGNE**
- **STRACCI**
- **LAMPADE A LED**
- **MOZZICONI SIGARETTA**



RACCOLTE PRESSO IL COMUNE



RACCOLTA MEDICINALI SCADUTI

Se butti l'olio
nel lavandino,
inquinai il mare
e il tuo giardino.

OLIO, sei FRITTO!
RACCOLTA DIFFERENZIATA DEGLI OLI VEGETALI DA CUCINA USATI

RACCOLTA OLIO VEGETALE ESAUSTO



OLIO DI GIRASOLE

RACCOLTA ABITI USATI, SCARPE, BORSE, TELERIA CASA, ECC.ECC.



RACCOLTE IN PAESE

PRESSO LA FARMACIA

RACCOLTA MEDICINALI
SCADUTI



IN VIA MAGGIORE E VIA CASTELLO



RACCOLTA PILE
ESAUSTE



C.D.R. CENTRO RACCOLTA RIFIUTI ISOLA ECOLOGICA

Attualmente il C.D.R. di BORDOLANO è aperto

DAL LUNEDI' AL VENERDI' DALLE 10.30 ALLE 11.30

SABATO DALLE 10.30 ALLE 12.30

(ORARI ESPOSTI ANCHE SUL TABELLONE INFORMACITTA')

**NEL CASO SI PREVEDA DI FARE
GRANDI LAVORI DI PULIZIA,
VERIFICARE SEMPRE CHE IL CDR
SIA APERTO
(AVVISI IN BACHECA DEL COMUNE
E NEI NEGOZI)**



C.D.R. CENTRO RACCOLTA RIFIUTI ISOLA ECOLOGICA

IL CANTONIERE e'
IL PREPOSTO AL CONTROLLO SMALTIMENTI
LE SUE INDICAZIONI VANNO
ASSOLUTAMENTE SEGUITE

IN CASO DI DUBBI SUGLI
SMALTIMENTI
RIVOLGERSI AGLI UFFICI
COMUNALI



C.D.R. CENTRO RACCOLTA RIFIUTI - DISCARICA



Raccolta VERDE



Raccolta INGOMBRANTI

(AVENDO CURA DI SEPARARE I DIVERSI MATERIALI DI
CUI SONO COMPOSTI)



Raccolta

CARTA E CARTONE





C.D.R. CENTRO RACCOLTA RIFIUTI - ISOLA ECOLOGICA

1. OLIO MINERALE ESAUSTO (VEICOLI)

2. FERRO

3. LEGNO

4. VETRO

5. BATTERIE



RACCOLTA RAEE

(RIFIUTI DI APPARECCHIATURE
ELETTRICHE ED ELETTRONICHE)

Poiché sono rifiuti pericolosi è necessario effettuare una raccolta separata con successivo smaltimento al fine di non recare danni all'ambiente.



Esempi di RAEE: Rifiuti da Apparecchiature Elettriche ed Elettroniche

- *Cellulari e relativi accessori*
- *Calcolatrici*
- *Elettrodomestici*
- *Aspirapolvere ed apparecchiature varie per la pulizia.*
- *Frigoriferi, lavatrici*
- *Stereo, walkman*
- *Trapano, saldatore*
- *Seghe elettriche*
- *Macchine per cucire*
- *Giocattoli elettrici*
- *Apparecchiature sportive con componenti elettrici o elettronici.*
- *Asciugacapelli, spazzolini da denti elettrici, rasoi elettrici*
- *Svegli, orologi da polso*
- *Bilance*
- *Computer, stampanti, fax*
- *Telefoni*
- *Apparecchi radio, Apparecchi televisivi*
- *Videocamere, Videoregistratori, Videogiochi, registratori hi-fi*
- *Apparecchiature di illuminazione.*



Abbandonare i rifiuti è un gesto di inciviltà che pesa sulle tasche di tutti i cittadini. Anche le tue.



BASTA Rifiuti Abbandonati



**NON USARE I
CESTINI
STRADALI COME
SE FOSSERO
CASSONETTI**

**ESPONI I RIFIUTI
SOLO NEI GIORNI
DELLA LORO
RACCOLTA
PORTA A PORTA**

**PER I RIFIUTI
NON RACCOLTI
CON IL PORTA A
PORTA USA IL
CDR (DISCARICA)**

**CHI ABBANDONA
I RIFIUTI RISCHIA
MULTE DA 51 A
500 EURO**

**SE VEDI RIFIUTI ABBANDONATI IN
GIRO SEGNALALO SUBITO IN COMUNE
O AI VIGILI**



**ED ORA CHE SAPPIAMO TUTTO
IMPARIAMO A RIDURRE I RIFIUTI
E SMALTIAMOLI NELLA
MANIERA CORRETTA !!!!**

Buona Raccolta Differenziata

Comune di BORDOLANO

