



# ਅਲੱਗ ਅਲੱਗ ਸਮਾਨ ਰੱਖਣ ਦੇ ਨਿਯਮ

**Comune di BORDOLANO**

## "Ridurre - Riutilizzare - Riciclare - Recuperare"

La raccolta differenziata finalizzata al riciclaggio e al recupero, è uno dei sistemi più efficaci per fronteggiare l'emergenza rifiuti perché permette di **ridurre il volume dei rifiuti** da inviare in discarica ed anche di **risparmiare materie prime ed energia**.

Per avere una raccolta differenziata efficace le Amministrazioni Comunali hanno il compito di predisporre un servizio efficiente e attuare campagne di sensibilizzazione affinché i cittadini possano collaborare separando i rifiuti domestici E SMALTENDOLI NEL CORRETTO MODO.



ਬੋਰਦੋਲਾਨੋ ਦੇ ਕਮੂਨੇ ਵੱਲੋਂ ਘਰਾ ਦੇ ਬਾਹਰੇ ਕੂੜਾ ਕਰਕਟ ਚੁੱਕਣ ਦਾ ਪਰਬੰਧ  
ਕੀਤਾ ਗਿਆ ਹੈ ਇਸ ਲਈ ਸਭ ਨੇ ਸਹੀ ਤਰੀਕੇ ਨਾਲ ਸਮਾਨ ਰੱਖਣਾ ਹੈ



## ਡਸਟਬਿਨ ਅਤੇ ਲਿਫਾਫੇ

ਹੇਠਾਂ ਲਿਖੇ ਡਸਟਬਿਨ 1 ਵਾਰੀ ਪੱਕੇ ਤੌਰ ਤੇ ਦਿੱਤੇ ਜਾਂਦੇ ਹਨ

- ਗਿੱਲੇ ਕੂੜੇ ਵਾਸਤੇ

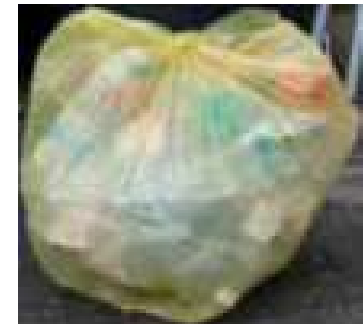


ਕੱਚ ਅਤੇ ਅਲੂਮੀਨੀਅਮ ਵਾਸਤੇ ਨੀਲਾ



ਹਰੇਕ ਸਾਲ ਦਿੱਤੇ ਜਾਣ ਵਾਲੇ :

- ਕਲੰਡਰ
- ਪੀਲੇ ਲਿਫਾਫੇ
- ਛੋਟੇ ਲਿਫਾਫੇ ਗਿੱਲੇ ਕੂੜੇ ਵਾਸਤੇ





- 1 Mar Tutti i Santi
- 2 Mer Comm. Defunti
- 3 Gio S. Silvia
- 4 Ven S. Carlo Borromeo
- 5 Sab S. Zaccaria
- 6 Dom S. Leonardo
- 7 Lun S. Ernesto
- 8 Mar S. Goffredo
- 9 Mer S. Oreste
- 10 Gio S. Leone Magno
- 11 Ven S. Martino di Tours
- 12 Sab S. Renato
- 13 Dom S. Diego
- 14 Lun S. Giocondo

Vertical column of icons corresponding to the dates on the left, representing different waste categories: paper, organic, garden, and other.

- 15 Mar S. Alberto Magno
- 16 Mer S. Margherita
- 17 Gio S. Elisabetta
- 18 Ven S. Oddone
- 19 Sab S. Fausto
- 20 Dom S. Benigno
- 21 Lun Presentez. B. V. Maria
- 22 Mar S. Cecilia
- 23 Mer S. Clemente
- 24 Gio S. Flora
- 25 Ven S. Caterina
- 26 Sab S. Corrado
- 27 Dom I Dom. di Avvento
- 28 Lun S. Giacomo
- 29 Mar S. Saturnino
- 30 Mer S. Andrea

Vertical column of icons corresponding to the dates on the right, representing different waste categories: paper, organic, garden, and other.

**ECOCENTRO**

municipal collection point  
المركز البيئي

**ORARI DI APERURA  
HOPENING HOURS**

موايد العمل

MERCOLEDI WEDNESDAY الأربعاء	14.00 - 16.00	
VENERDI FRIDAY الجمعة	10.00 - 12.00	16.30 - 18.00
SABATO SATURDAY السبت	09.00 - 12.00	14.00 - 16.00

**INFORMAZIONE UTILE:**

R.A.E.E. Rifiuti da apparecchiature elettriche ed elettroniche D. lgs 151/2005. Al momento della vendita di un apparecchio nuovo, i distributori sono obbligati al ritiro gratuito dell'apparecchio usato da sostituire.

**ਕੈਲੰਡਰ**

ਕੈਲੰਡਰ ਵਿੱਚ ਦੱਸਿਆ ਗਿਆ ਹੈ ਕਿ ਕਿਸ ਦਿਨ ਕਿਹੜਾ ਸਮਾਨ ਘਰ ਦੇ ਬਾਹਰ ਰੱਖਣਾ ਹੈ



ਗਿੱਲਾ ਕੂੜਾ  
ਮੰਗਲਵਾਰ ਅਤੇ ਸ਼ੁੱਕਰਵਾਰ



ਕੱਚ ਅਤੇ ਅਲੂਮੀਨੀਅਮ  
15 ਦਿਨ ਬਾਦ  
ਸੋਮਵਾਰ



ਪਲਾਸਟਿਕ ਹਰੇਕ  
ਸੋਮਵਾਰ



ਗੱਤਾ  
15 ਦਿਨ ਬਾਦ  
ਸੋਮਵਾਰ



ਸੁੱਕਾ ਕੂੜਾ ਕਾਲ ਬੁਸਤੇ ਵਿੱਚ  
ਸ਼ੁੱਕਰਵਾਰ

ਪਲਾਸਟਿਕ

ਸੋਮਵਾਰ ਨੂੰ ਪੀਲੇ ਬੂਸਤੇ ਚ ਪਾਕੇ ਘਰ ਦੇ ਬਾਹਰ  
ਰੱਖਣਾ



# SI

## ਪਲਾਸਟਿਕ ਵਾਲੇ ਬੂਸਤੇ ਚ ਹੇਠਾਂ ਦਿੱਤੀਆਂ ਚੀਜ਼ਾਂ ਰੱਖ ਸਕਦੇ ਹਾਂ

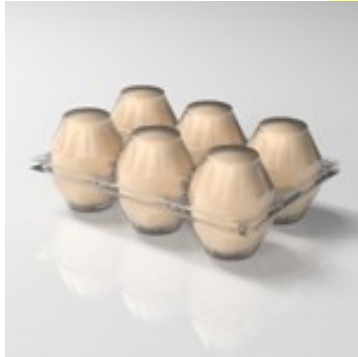


- ਪਾਨੀ ਜਾਂ ਜੂਸ ਵਾਲੀਆਂ ਬੋਤਲਾਂ

- ਸੈਂਪੂ ਦੀਆਂ ਬੋਤਲਾਂ



- ਅੰਡੇ, ਮੀਟ ਅਤੇ ਸਬਜ਼ੀਆਂ ਵਾਲੇ ਡੱਬੇ



- ਪੋਲੀਸਟਰ



- ਦਹੀਂ ਅਤੇ ਫਰੂਟ ਵਾਲੀਆਂ ਖਾਲੀ ਡੱਬੀਆਂ

- ਪਲਾਸਟਿਕ ਦੇ ਗਿਲਾਸ ਅਤੇ ਪਲੇਟਾਂ

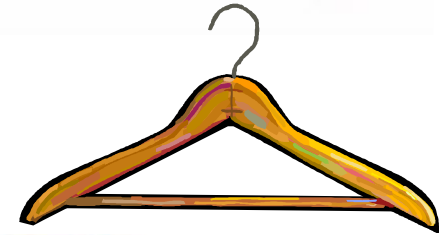




**NO**

ਪਲਾਸਟਿਕ ਨਾਲ ਕੀ ਨਹੀ ਰੱਖ ਸਕਦੇ

- ਰੱਬੜ ਦਾ ਸਮਾਨ
- ਖਿਡੋਣੇ, ਹੈਂਗਰ
- ਪੈਨ ਅਤੇ ਕਲਰਜ
- ਸੀਡੀਜ ਅਤੇ ਕਵਰ
- ਟੁੱਥ ਬਰੱਸ਼



# ਗੱਤਾ

ਸਾਰਾ ਸਮਾਨ ਗੱਤੇ ਦੀ ਪੇਟੀ ਜਾਂ ਲਿਫਾਫੇ ਵਿਚ ਪਾ ਕੇ ਘਰ ਦੇ ਬਾਹਰ ਰੱਖਣਾ ਹੈ

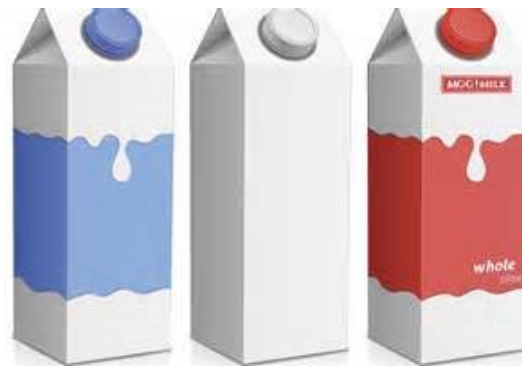


SI

ਗੱਤੇ ਵਾਲੇ ਦਿਨ ਹੇਠਾ ਲਿਖੀਆ ਚੀਜ਼ਾ  
ਰੱਖ ਸਕਦੇ ਹਾਂ



- ਅਖਬਾਰ ਅਤੇ ਕਿਤਾਬਾ
- ਕਾਪੀਆ ਅਤੇ ਕਾਗਜ਼
- ਗੱਤੇ ਦੀਆ ਪੇਟੀਅ
- ਦੁੱਧ ਵਾਲੇ ਡੱਬੇ  
ਪੀਜਾ ਵਾਲੇ ਡੱਬੇ



**NO**

**ਗੱਤੇ ਦੇ ਨਾਲ ਹੇਠਾ ਲਿਖਿਆ ਸਮਾਨ  
ਨਹੀਂ ਰੱਖਣਾ**

- ਪਲਾਸਟਿਕ ਪੇਪਰ, ਫੌਰਨੋ ਦਾ ਪੇਪਰ
- ਟੇਬਲ ਪੇਪਰ
- ਤੇਲ ਜਾਂ ਕੌਲੇ ਨਾਲ ਲਿੱਬੜੇ ਪੇਪਰ
- ਬਿਲਾਂ ਦੀਆਂ ਪਰਚੀਆਂ
- ਬਿਸਕਿਟ ਵਾਲੇ ਪੇਪਰ



# ਕੱਚ ਅਤੇ ਅਲੂਮੀਨੀਅਮ

ਨੀਲੇ ਡਸਟਬਿਨ ਵਿੱਚ ਕੱਚ ਅਤੇ  
ਅਲੂਮੀਨੀਅਮ ਦਾ ਸਮਾਨ ਪਾਕੇ  
ਸੌਮਵਾਰ ਨੂੰ ਘਰਾਂ ਦੇ ਬਾਹਰ ਰੱਖਣਾ



# SI

## ਨੀਲੇ ਡਸਟਬਿਨ ਵਿੱਚ ਹੇਠਾ ਦਿੱਤਾ ਸਮਾਨ ਰੱਖ ਸਕਦੇ ਹਾਂ



- ਕੱਚ ਦੀਆਂ ਬੋਤਲਾਂ ਅਤੇ ਗਿਲਾਸ
- ਅਲੂਮੀਨੀਅਮ ਦਾ ਸਮਾਨ
- ਲਤੀਨੇ ਅਤੇ ਮੱਛੀ ਵਾਲੀਆਂ ਡੱਬੀਆਂ
- ਬੱਲਬ
- ਸਪਰੇਅ ਵਾਲੀਆਂ ਬੋਤਲਾਂ
- ਚਾਬੀਆਂ





**NO**

ਨੀਲੇ ਡਸਟਬਿਨ ਵਿੱਚ ਹੇਠਾਂ ਲਿਖਿਆ  
ਸਮਾਨ ਨਹੀਂ ਪਾਉਣਾ

- ਚੀਨੀ ਦੀਆ ਪਲੇਟਾਂ
- ਕੱਚ ਦਾ ਸ਼ੀਸ਼ਾ
- ਟਿਊਬਾਂ



# ਗਿੱਲਾ ਸਮਾਨ

ਗਿੱਲਾ ਸਮਾਨ ਬਰਾਉਨ  
ਡਸਟਬਿਨ ਵਿੱਚ ਪਾਕੇ  
ਮੰਗਲਵਾਰ ਅਤੇ ਸ਼ੁੱਕਰਵਾਰ  
ਘਰਾਂ  
ਦੇ ਬਾਹਰ ਰੱਖਣਾ ਹੈ

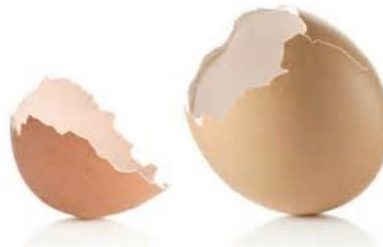




**SI**

## ਬਰਾਉਨ ਡਸਟਬਿਨ ਵਿੱਚ ਹੇਠਾਂ ਲਿਖੀਆ ਚੀਜ਼ਾ ਪਾ ਸਕਦੇ ਹਾਂ

- ਸਬਜੀਆ, ਫਰੂਟ ਦਾ ਛਿਲਕਾ
- ਮੀਟ
- ਸਲਾਦ
- ਟੀ ਬੈਗ
- ਫੁੱਲ ਅਤੇ ਪੱਤੇ
- ਕਾਫੀ ਪਾਊਡਰ
- ਅੰਡੇ ਦਾ ਛਿਲਕਾ
- ਬਰੈਡ
- ਪੇਪਰ
- ਟੇਬਲ ਪੇਪਰ
- ਜਾਨਵਰਾਂ ਦਾ ਕੂੜਾ
- ਫੇਸੋਲੈਟੀ



**NO**

**ਬਰਾਉਨ ਡਸਟਬਿਨ ਵਿੱਚ ਹੇਠਾਂ ਲਿਖੀਆ  
ਚੀਜ਼ਾਂ ਨਹੀਂ ਪਾਉਣੀਆ**

- ਪਲਾਸਟਿਕ ਪੇਪਰ, ਫੋਰਨੋ ਵਾਲਾ ਪੇਪਰ
- ਬਿਲਾਂ ਦੀਆਂ ਪਰਚੀਆਂ ਅਤੇ ਫੈਕਸ ਪੇਪਰ



# ਅਲੱਗ ਅਲੱਗ ਸਮਾਨ ਪਾਉਣ ਵਾਲਾ ਬੁਸਤਾ

ਕਾਲੇ ਬੁਸਤੇ ਵਿੱਚ ਸਮਾਨ ਪਾਕੇ ਸ਼ੁੱਕਰਵਾਰ ਨੂੰ  
ਘਰ ਦੇ ਬਾਹਰ ਰੱਖਣਾ ਹੈ



SI

## ਕਾਲੇ ਬੂਸਤੇ ਵਿੱਚ ਹੇਠਾਂ ਲਿਖਿਆ ਸਮਾਨ ਪਾ ਸਕਦੇ ਹਾਂ

- ਮੇਕਅੱਪ ਦਾ ਸਮਾਨ
- ਲੈਦਰ ਦਾ ਸਮਾਨ
- ਕਾਂਟਨ
- ਟੂਥਪੇਸਟ ਵਾਲੀ ਟਿਊਬ
- ਨਕਲੀ ਫੁੱਲ
- ਖਿਡੌਣੇ
- ਰੱਬੜ
- ਹੈਂਗਰ
- ਰੱਬੜ ਦੇ ਦਸਤਾਨੇ
- ਪਾਨੋਲਿਨਈ
- ਜੁਰਾਬਾਂ
- ਪੈਨ, ਪੈਨਸਿਲ, ਰੀਗੈਲੋ
- ਕਾਰਬਨ ਪੇਪਰ, ਬਿਲ
- ਫੋਰਨੋ ਦਾ ਪੇਪਰ
- ਸੀਡੀ ਕੈਸੇਟ
- ਕੋਫੀ ਵਾਲੇ ਬੂਸਤੇ
- ਚੀਨੀ ਦੀਆ ਪਲੇਟਾ
- ਕੰਘਾ ਅਤੇ ਬਰੱਸ
- ਪਲਾਸਟਿਕ ਪੇਪਰ
- ਟੂਥਬਰੱਸ
- ਸਪੂਨੀਆ
- ਸਤਰਾਚੇ
- ਲਿੱਡ ਬੱਲ
- ਸਿਗਾਰ



# ਹੇਠਾ ਦਿੱਤਾ ਸਮਾਨ ਕਮੂਨੇ ਵਿੱਚ ਰੱਖਣਾ ਹੈ



## ਸਕਾਦੂਤੇ ਦਵਾਈਆ

Se butti l'olio nel lavandino, inquina il mare e il tuo giardino.

**OLIO, sei FRITTO!**  
RACCOLTA DIFFERENZIATA DEGLI OLII VEGETALI DA CUCINA USATI

## ਖਾਣ ਵਾਲਾ ਤੇਲ



OLIO DI GIRASOLE

## ਪੁਰਾਣੇ ਕੱਪੜੇ, ਬੂਟ, ਪਰਸ ਅਤੇ ਹੋਰ ਸਮਾਨ





ਸਕਾਦੂਤੇ ਦਵਾਈਆ ਫਾਰਮੇਸੀ ਕੋਲ  
ਡਸਟਬਿਨ ਵਿੱਚ ਪਾਉਣੀਆ ਹਨ

**IN VIA MAGGIORE E VIA CASTELLO**



ਪੁਰਾਣੇ ਸੈੱਲ ਵੀਆ  
ਮਾਜੀਓਰੇ ਜਾਂ ਵੀਆ  
ਕਾਸਤੈਲੋ ਦੇ ਡਸਟਬਿਨ  
ਵਿੱਚ ਪਾਉਣੇ ਹਨ





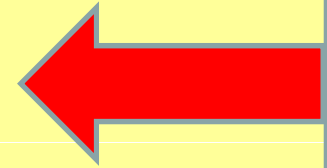
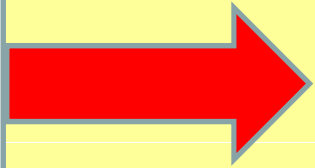
# ਬੋਰਦੋਲਾਨੋ ਦਾ ਸਕਾਰੀਕੋ ਖੁੱਲਣ ਦਾ ਸਮਾਂ

ਸੋਮਵਾਰ ਤੋਂ ਸ਼ੁਕਰਵਾਰ 10.30 ਤੋਂ 11.30  
ਸ਼ਨੀਵਾਰ 10.30 ਤੋਂ 12.30



# ਚੇਤਰੇ ਰਾਕੋਲਤਾ ਦੀ ਗੀਫਿਊਤੀ

ਸਕਾਰੀਕੇ ਵਿੱਚ ਸਮਾਨ ਸੁੱਟਣ ਲਈ ਢੇਲਾਂ ਉੱਤੇ ਨਿਰਦੇਸ਼ ਦਿੱਤੇ ਹਨ  
ਉਹਨਾਂ ਦਾ ਧਿਆਨ ਰੱਖਣਾ ਹੈ



ਸਮਾਨ ਸੁੱਟਣ ਬਾਰੇ ਜੇ ਕੁੱਝ ਨਹੀਂ ਪਤਾ  
ਲੱਗਾ ਤਾਂ ਕਮੂਨੇ ਵਿੱਚ ਪੁੱਛ ਸਕਦੇ ਓ







## C.D.R. CENTRO RACCOLTA RIFIUTI - DISCARICA

ਓਰਤੇ ਤੇ ਗਾਰਡਨ ਦਾ ਸਮਾਨ



ਫਰਨੀਚਰ



ਗੱਤਾ





## C.D.R. CENTRO RACCOLTA RIFIUTI – ISOLA ECOLOGICA

- ਗੱਡੀਆ ਦਾ ਪੁਰਾਣਾ ਤੇਲ
- ਲੋਹਾ
- ਲੱਕੜ ਦਾ ਸਮਾਨ
- ਕੱਚ ਦਾ ਸਮਾਨ
- ਪੁਰਾਣੀਆ ਬੈਟਰੀਆ



**C.D.R. CENTRO RACCOLTA RIFIUTI**

# ਇਲੈਕਟਰੋਨਿਕ ਸਮਾਨ ਸੁੱਟਣ ਦੀ ਜਗਾ

ਕਿਉਂਕਿ ਇਹ ਸਮਾਨ ਖਤਰਨਾਕ ਹੈ ਇਸ ਲਈ ਇਹ  
ਸਮਾਨ ਸੁੱਟਣ ਦੀ ਜਗਾ ਅਲੱਗ ਹੈ



## ਇਲੈਕਟਰੋਨਿਕ ਸਮਾਨ ਵਿੱਚ ਹੇਠਾ ਦਿੱਤਾ ਸਮਾਨ ਸੁੱਟ ਸਕਦੇ ਹਾਂ

- *Cellulari e relativi accessori*
- *Calcolatrici*
- *Elettrodomestici*
- *Aspirapolvere ed apparecchiature varie per la pulizia.*
- *Frigoriferi, lavatrici*
- *Stereo, walkman*
- *Trapano, saldatore*
- *Seghe elettriche*
- *Macchine per cucire*
- *Giocattoli elettrici*
- *Apparecchiature sportive con componenti elettrici o elettronici.*
- *Asciugacapelli, spazzolini da denti elettrici, rasoi elettrici*
- *Svegli, orologi da polso*
- *Bilance*
- *Computer, stampanti, fax*
- *Telefoni*
- *Apparecchi radio, Apparecchi televisivi*
- *Videocamere, Videoregistratori, Videogiochi, registratori hi-fi*
- *Apparecchiature di illuminazione.*



# BASTA Rifiuti Abbandonati



ਜਿਹੜੇ ਸੜਕਾ ਉੱਤੇ  
ਡਸਟਬਿਨ ਪਏ ਹਨ  
ਉਹਨਾ ਵਿੱਚ ਹਰ ਇੱਕ  
ਤਰਾ ਦਾ ਸਮਾਨ ਨਹੀ  
ਪਾ ਸਕਦੇ

ਘਰਾਂ ਦੇ ਬਾਹਰ ਸਮਾਨ  
ਲਿਜਾਣ ਵਾਲੇ ਦਿਨ ਹੀ  
ਰੱਖਣਾ ਹੈ

ਸਕਾਰੀਕੇ ਚ ਸੁੱਟਣ  
ਵਾਲਾ ਸਮਾਨ ਘਰਾ ਦੇ  
ਬਾਹਰ ਨਹੀ ਰੱਖਣਾ

ਜਿਹੜਾ ਗਲਤ ਸਮਾਨ  
ਰਖੇਗਾ ਉਸਨੂੰ 51 ਤੋਂ  
500 ਐਰੋ ਤੱਕ  
ਜੁਰਮਾਨਾ ਹੋ ਸਕਦਾ

ਜੇ ਕੋਈ ਗਲਤ ਸਮਾਨ ਪਿਆ ਦੇਖੇ ਤਾਂ ਓਸੇ ਸਮੇ ਵੀਜੀਲੇ ਜਾ  
ਕਮੂਨੇ ਵਿੱਚ ਦੱਸੇ



ਹੁਣ ਸਾਨੂੰ ਸਮਾਨ ਦੇ ਸਾਰੇ ਨਿਯਮਾਂ ਦਾ ਪਤਾ ਹੈ ਤਾਂ ਹੁਣ ਸਾਰਿਆ ਨੇ  
ਧਿਆਨ ਰੱਖਣਾ ਹੈ

Comune di BORDOLANO

ਨਗਰਪਾਲਿਕਾ ਬੋਰਦੋਲਾਨੋ

